

# 地域支援室 “交響”

ニュースNo.199 2017/6/12

★6月の活動…ちよこつと報告★ 活動内容: ①「広島市植物公園」 ②「LECT(レクト)」



Aグループ: 私達のグループは、季節の花を観に行こう…と  
いうことで、『広島市植物公園』へアジサイ鑑賞に行ってきました。  
JRとバスを乗り継ぎ、  
現地に到着したのは12時45分



頃。お腹もペコペコだったので、早速芝生広場へ移動し、お弁当を広

げて食べました。青空の下、自然に囲まれて食べるお弁当…何だか小学校時代の遠足を思い出



ますね〜(^^)♪ 食後、日本庭園へ…アジサイは淡い青色の花がポツポツと咲き始めていましたが、見頃はまだ  
これからといった感じ…また同庭園内の



ハナショウブは見事に満開を迎え、鮮やかな紫や白の群生がとても

綺麗に咲き誇っていました。短い時間でしたが、季節の風情を楽しむことが出来ましたね〜(^^)/

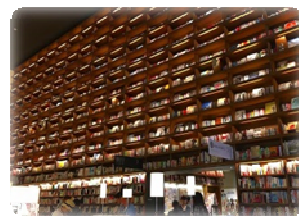


Bグループ: 私達のグループは、JRとシャトルバスを乗り継ぎ、  
大型商業施設の新店舗『LECT』へ行っ  
てきました。オープンしてまだ間もなく



ということもあって、とても多くのお客さん達で賑わっていました。

フードコートがとても広く、中国地方初出店のお店も多くありました。中でも『日本橋天丼



金子屋』は、30分待ちの長行列…頑張って並べられた方もいました  
たね〜。お味は如何でしたか?



昼食後は自由散策…館内は家具・フ

アッション・雑貨・カフェ等のおしゃれ空間が広がり、特に2階ま

で壁一面の巨大な本棚(飾り付け)は圧巻でした(°▽°) 広大な店舗を歩き疲れたので、最後に

焼きバームクーヘンやアイスクリームで、幸せなひと時を過ごしてから帰りました(\*^^\*)